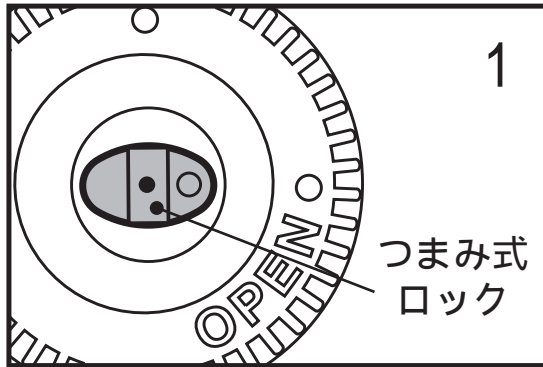
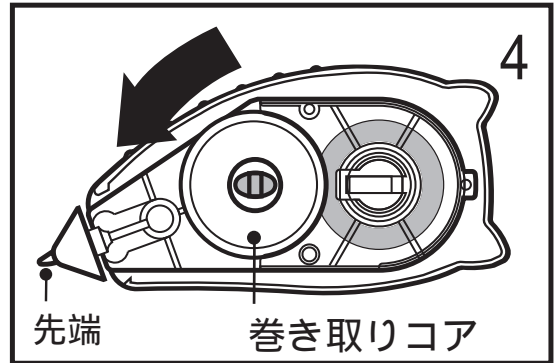


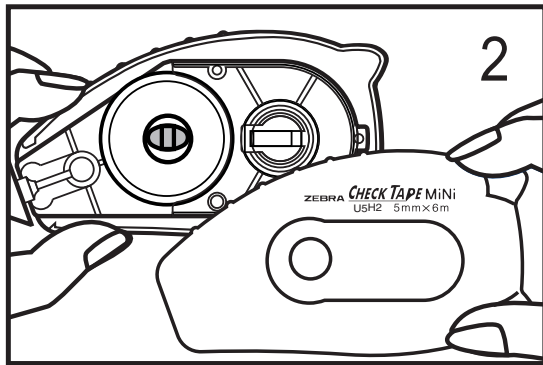
修正スピードワークミニ チェックテープミニ カートリッジ交換方法



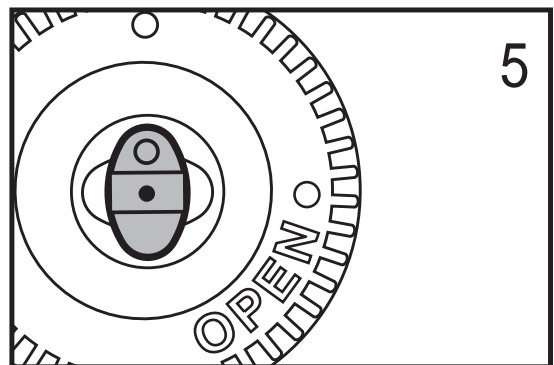
つまみ式ロックをOPENの丸印まで90度回転します。



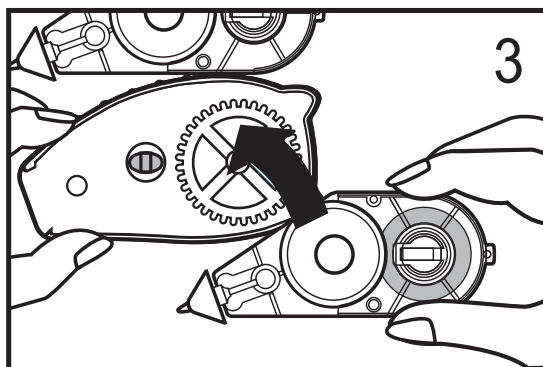
巻き取りコアを反時計回りに回します。
(半透明黄緑色のテープが終わり、先端部に白いテープ、チェック用テープが出てくるまで。)



ケースの上ボタンをはずします。

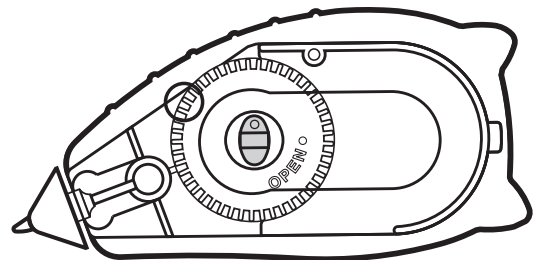


上ボタンをかぶせ、つまみ式ロックを元に戻します。



使用済みのつめ替えテープを取り出し、新しいテープを奥までしっかりセットします。

フタががたつく時は、はずれている場合がありますので、つまみ式ロックの位置が下図と同じか確認して下さい。



その他何かお気づきの点がございましたら下記までご連絡下さいますようお願いいたします。

〒162-8562 東京都新宿区東五軒町2-9 TEL:0120-555335(フリーダイヤル)

ゼブラ株式会社 お客様相談室

(平日9:00~17:00迄)